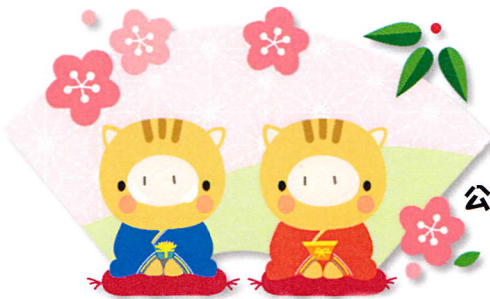


居宅介護支援事業所  
介護支援専門員 様



平成 30 年 12 月 11 日  
公益財団法人 柏市医療公社  
柏市立介護老人保健施設  
はみんぐテイケア



2019年もよろしくお願ひします。

## はみんぐテイケアの空き状況のお知らせ

曜 日	サービス状況	空き状況
月曜日	第1・2週は、 <b>床屋さん</b> を利用できます。 <b>麻雀</b> を楽しまれる方が利用されています。	○
火曜日	第3週は、 <b>床屋さん</b> を利用できます。 <b>麻雀</b> を楽しまれる方が利用されています。	△
水曜日	午前に入浴なので午後はゆったりと過ごせます。 月に3回、ボランティアさんによる <b>喫茶</b> が楽しめます。	◎
木曜日	<b>麻雀</b> を楽しまれる方が利用されています。	◎
金曜日	<b>麻雀</b> を楽しまれる方が利用されています。	○
土曜日	午前に入浴なので午後はゆったりと過ごせます。 イベントが多い曜日です。	○

◎→空有(利用可能です) ○→若干空有 △→要相談(お問い合わせください)

※ご利用時間: 9時20分~16時40分

※年末年始は12/29~1/3までお休みです。1/4より営業致しております。

### 《1月の行事予定》

- 1/11(金) 鏡開き・白玉入りお汁粉作り
- 1/17(木) 新年会・味噌ちゃん作り
- 1/21(月)~26(土) 初詣・布施弁天
- 1/28(月) おやつバイキング
- 1/30(水) 芋もち作り

理学療法士・作業療法士が個別リハビリを行っております。

【お問い合わせ先】

千葉県柏市布施1番地3

電話 04-7134-0660

FAX 04-7134-5648

相談員 磯邊・西澤・増田

介護保険事業所番号 1252180024

<http://www.kashiwa-haming.jp/>

