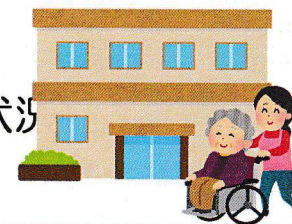


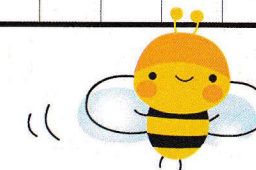
柏市立介護老人保健施設はみんぐ 短期入所療養介護（ショートステイ）空き状況



2019年5月1日～2019年5月31日

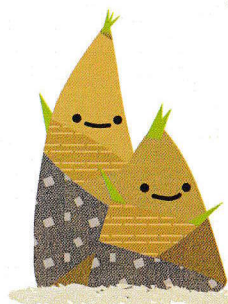
	1	2	3	4	5	6	7	8	9	10	11	12	13	14	15	16	17	18	19	20	21	22	23	24	25	26	27	28	29	30	31
	水	木	金	土	日	月	火	水	木	金	土	日	月	火	水	木	金	土	日	月	火	水	木	金	土	日	月	火	水	木	金
女性4人部屋	○	○	○	○	○	×	×	○	○	○	○	○	×	×	×	×	○	○	○	○	○	×	○	○	○	○	○	○	○	○	○
男性4人部屋	×	×	×	×	×	×	×	×	×	×	×	×	×	×	×	×	×	○	○	○	○	○	×	×	×	×	×	×	×	×	×
個室	○	○	○	○	○	○	○	○	○	○	○	○	○	○	○	○	○	○	○	○	○	○	○	○	○	○	○	○	○	○	○

- 1～2床の空きがあります
- ◎ 3床以上空いています



ご利用希望のある方は、お問い合わせいただいた際に『空き状況』が変更している場合がございますので、事前に当施設の担当者までご連絡を下さいますようお願いいたします

当施設は、平成30年7月に在宅強化型（超強化型）の申請をしました。リハビリにより介護負担を軽減したい等、長期の入所のご相談も承っておりますので、当施設の担当者までご連絡を下さいますようお願いいたします。



【連絡先】 柏市立介護老人保健施設はみんぐ
 TEL 04-7134-0660
 担当者：西澤・増田

2019年4月22日 更新